



**Gerhard Bergauer**

**Duette für  
Drumset  
und Pauke**

**Teil 2**

**16 Stücke**

# Vorwort

Die Kombination von Pauke und Drumset ist für mich eine ideale Paarung für Duette. Am Drumset werden normale Standard-Grooves gespielt, und die Pauke übernimmt eine Art Bassfunktion. Dazwischen gibt es Unisono-Teile, aber auch Freiraum für kurze Solos und Fills.

Da die meisten Schüler auf das Drumset fixiert sind, ist es oft sehr schwer, sie für die „klassischen“ Schlaginstrumente, die im Orchester oder Ensemble benötigt werden, zu begeistern. Deshalb habe ich angefangen, Duette für Pauke und Drumset zu schreiben, und meine Schüler haben so Gefallen an den Pauken gefunden.

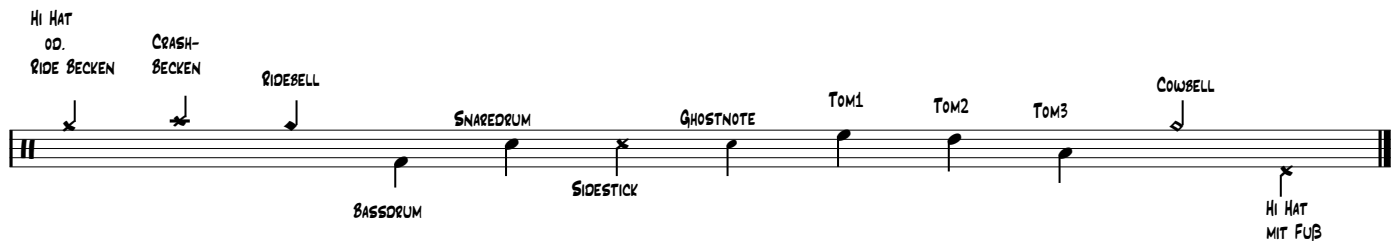
Die Duette können einfach in den Unterricht eingebaut werden, um das Zusammenspiel zu üben, aber auch als Blattleseübungen verwendet werden. Natürlich können die Stücke auch bei Konzerten, Klassenabenden, Wettbewerben oder ähnlichem zu Aufführung gebracht werden.

Viel Spaß und Freude damit wünscht euch

**Gerhard Bergauer**

# Inhaltsverzeichnis

| Stück            | Stil        | Blätter | Stimmung   | Seite |
|------------------|-------------|---------|--|-------|
| Bossa & Nova     | Bossa Nova  | 2       | C/F  | 4     |
| Shuffle Ralley   | Shuffle     | 2       | F/C  | 6     |
| Swing it         | Swing       | 2       | E <sup>b</sup> /B <sup>b</sup>                   | 8     |
| Count Down       | Cha Cha Cha | 1       | F <sup>#</sup> /D <sup>#</sup> /H/F <sup>#</sup> | 10    |
| Baiao            | Baiao       | 1       | F/C/G/F  | 11    |
| Songo-Mambo      | Songo/Mambo | 2       | F/C/F  | 12    |
| Samba das Mortes | Samba       | 2       | E/A  | 14    |
| Tangero          | Tango       | 1       | D/A  | 16    |
| R.F.T.           | Rumba       | 1       | E <sup>b</sup> /A <sup>b</sup>                   | 17    |
| New Orleans Jam  | New Orleans | 2       | F/C/F  | 18    |
| Sampo            | Pop-Samba   | 2       | E/C/A  | 20    |
| Rumba            | Rumba       | 2       | D/G  | 22    |
| Swing Face       | Swing       | 2       | F/E <sup>b</sup> /A <sup>b</sup> /G              | 24    |
| Ricky            | Funk        | 2       | E/H/C/G  | 26    |
| Kalimba          | Afro Cuban  | 2       | F <sup>#</sup> /D/A                              | 28    |
| Traffic Jam      | Ragga       | 3       | F/E <sup>b</sup> /C/F                            | 30    |





# BOSSA & NOVA

♩=112 C/F

PAUKE

DRUM SET

*mf*

*mf*

5

9

13

17

21





# TANGERO

♩=120  
D/A

PAUKE  
*f*

DRUM SET  
*f*

5

*mf*

*mf*

9

13

1. FINE

2. FINE

*f*

*mf*

*f*

17

*p*

*f*

D.S.  
AL  
FINE

